

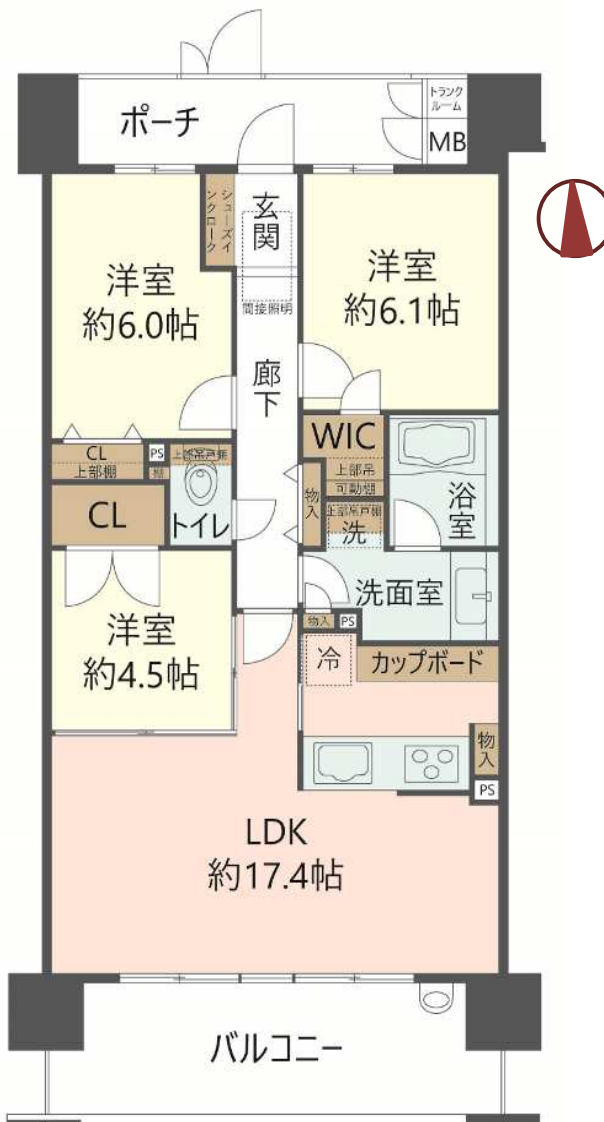
ジオ・コスモ上牧駅前
ブリリアントコート

専有面積/ 76.50 m² 3LDK

阪急京都線
上牧 駅 徒歩約2分
JR京都線 徒歩約14分
価格 4,280 万円 (税込)



2024年7月フルリノベーション済



物件概要

■所在地	高槻市神内2丁目12-32	【204号】
■土地権利形態	所有権	
■構造	鉄筋コンクリート造 地上12階建	
■所在階	2階部分	■総戸数 56戸
■専有面積	76.50m ²	■バルコニー面積 13.20m ²
■玄関ポーチ面積	7.15m ²	
■トランクルーム面積	0.60m ² (専有面積に含む)	
■間取り	3LDK	
■建築	2006年(平成18年)1月	
■分譲会社	阪急不動産・リクルートコスモス	
■施工会社	浅沼組	
■管理会社	阪急阪神ハウジングサポート	
■管理形態	全部委託(日勤)	
■管理費	10,400円/月	■修繕積立金 16,830円/月
■月額合計	27,230円/月	
■駐車場	有(敷地内) 2,500円/月~8,000円/月	
■駐輪場	有	■バイク置場 有
■ペット	可(規約による制限あり)	
■土地面積	2,353.19m ²	
■用途地域	第一種住居地域	
■土地共有持分	7,650 / 447,257	
■現況	空家	■引渡し 即時
■建物状況調査について	不可	
■備考		

- 当社元分譲マンション“ジオ”
- 2006年(平成18年)建築“管理状態良好”
- 門扉付きの玄関ポーチ
- バルコニーは広々奥行き約2m
- リビングダイニング・洋室の天井高約2.7m
- ペット飼育可能(一住戸2匹まで可能)※規約あり
- 阪急京都線「上牧」駅まで徒歩約2分
- 目の前がフレスコ・サンドラッグ

記載内容確認/2024年7月

■図面と現況が異なる場合は現況優先といたします。■売却済の場合はご容赦ください。



免許番号/国土交通大臣(16)第395号(一社)不動産協会会員(一社)不動産流通経営協会会員(公社)首都圏不動産公正取引協議会加盟

阪急阪神不動産株式会社
長岡営業所 TEL: 075-955-7481 FAX: 075-955-7482
〒617-0824 京都府長岡京市天神1丁目30番1号

定休日: 水曜・木曜
営業時間: 9:30~18:00



※広告可の場合、承諾書は必須です。

広告		
自社HP	ポータル	チラシ
×	×	×

検印	担当
谷	山

取引態様
媒介 報酬 分かれ