



速報

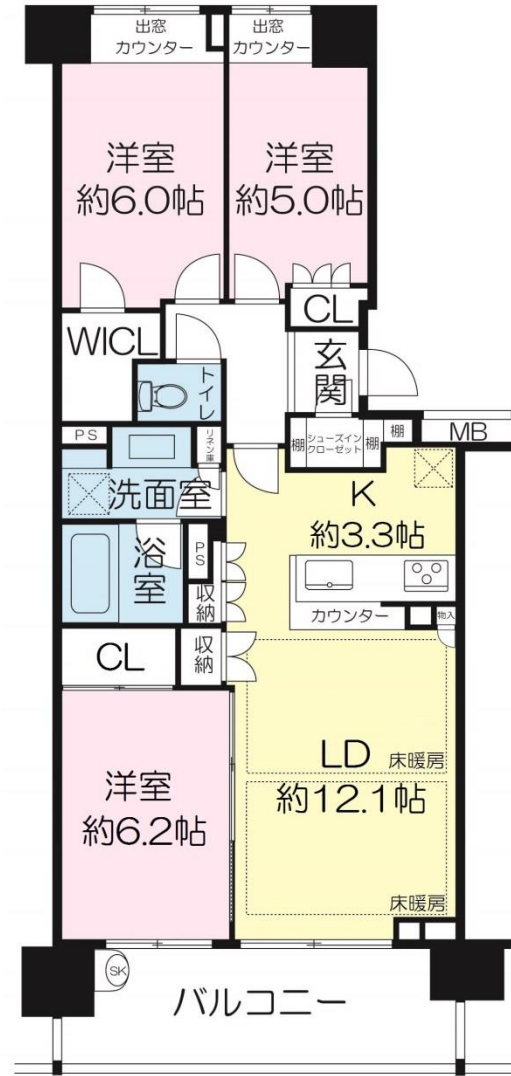
プラウド千里桃山台

価格 3,380万円

阪急阪神 仲介



- ◆ 阪急千里線「桃山台」駅徒歩約9分
- ◆ 南東向きバルコニー
- ◆ 玄関にシューズクローク有り
- ◆ リビングに床暖房2面有り
- ◆ フルフラット設計
- ◆ ペット飼育可（規約制限有り）



【専有面積】 **73.86㎡** 【バルコニー面積】 **12.30㎡**



詳細はスマホをタップ



物件担当: なかじま



● 所在 / 豊中市新千里南町二丁目 ● 交通 / 北大阪急行線「桃山台」駅徒歩約9分 ● 専有面積 / 73.86㎡ ● バルコニー面積 / 12.30㎡ ● 構造 / 鉄筋コンクリート造7階建3階部分 ● 建築 / 2009年(平成21年)2月
● 間取り / 3LDK ● 管理費 / 月額11,900円 ● 修繕積立金 / 月額9,820円 ● インターネット使用料 / 月額1,595円 ● 管理方式 / 日勤 ● 現況 / 居住中 ● 引渡 / 平成31年4月下旬 ● 取引態様 / 仲介

阪急阪神
仲介

阪急阪神不動産 千里中央営業所

0120-34-8923

TEL.06-6873-5060 FAX.06-6832-8827

□ E-mail senchu@hnp.co.jp □ URL http://chukai.8984.jp

〒560-0082 豊中市新千里東町1丁目4番1号 阪急千里中央ビル2階
 阪急阪神不動産株式会社
 定休日 / 水曜日・木曜日 営業時間 / 午前9時30分～午後6時



担当: なかじま

