

お正月に
ご家族でお話された
不動産のこと
阪急阪神不動産西宮営業所に
ご相談ください。

今年も阪急阪神不動産西宮営業所を
よろしくお願いいたします。

謹賀新年

今年も阪急阪神不動産西宮営業所は
お客様のために全力で頑張ります。

尼崎市南塚口町8丁目



- 平成15年建築!
- LDK約15帖!
- 全居室南向き!
- ロフトスペース有!
- 屋根裏収納有!
- 室内状態良好!

広告初掲載物件!



価格 **2,890** 万円

- 交通: 阪急神戸線「塚口」駅 徒歩約8分
- 土地面積: 90.73㎡ (約27.4坪)
- 建物面積: 99.22㎡ (約30.0坪)

【修繕履歴】外壁塗装工事(2013年施工)

●所在地/尼崎市南塚口町8丁目 ●間取/4LDK ●構造/木造2階建 ●建築年月/2003年(平成15年)7月 ●用途地域/第一種中高層住居専用地域 ●建ぺい率/60% ●容積率/160% ●通路/東側約3.4m ●通路負担/有(別途116.89㎡のうち持分4分の1) ●現況/居住中 ●引渡/相談 ●取引態様/仲介

ジオ東園田町



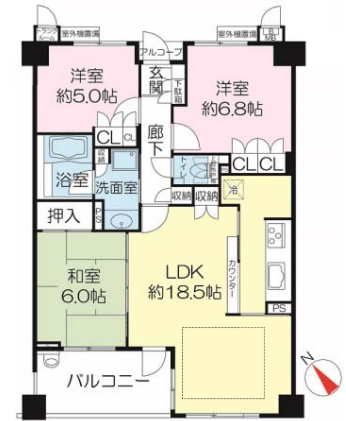
阪急神戸線「園田」駅 徒歩約3分!

- 平成16年7月建築!
- トランクルームあり!
- LDK約18.5帖!
- ペット飼育可能!(管理規約による制限があります)



価格 **2,780** 万円

- ハウスクリーニング実施!(2018年12月)
- 専有面積: 76.57㎡
- バルコニー面積: 8.20㎡



●所在/尼崎市東園田町9丁目 ●交通/阪急神戸線「園田」駅 徒歩約3分 ●間取/3LDK ●構造/鉄筋コンクリート造5階建 ●所在階/4階部分 ●建築年月/2004年(平成16年)7月 ●管理費/月額9,800円 ●修繕積立金/月額19,140円 ●自治会費/月額150円 ●駐車場/空有(月額7,000円~13,000円) ●管理方式/日勤 ●現況/空家 ●引渡/即可 ●取引態様/仲介

ご見学ご予約

資料請求

ご質問等

お気軽に下記フリーダイヤルまでお問合せください。携帯電話からもご利用できます。

阪急阪神の仲介



阪急阪神不動産 西宮営業所



0120-69-7321

TEL.0798-64-7321 FAX.0798-64-6601

E-mail: nishinomiya@hnp.co.jp URL: http://chukai.8984.jp

免許番号/国土交通大臣(15)第395号 (一社)不動産協会会員 (一社)不動産流通経営協会会員 (公社)首都圏不動産公正取引協議会加盟

