

宝塚市中山桜台四丁目新築戸建

価格 **3,480** (税込) 万円

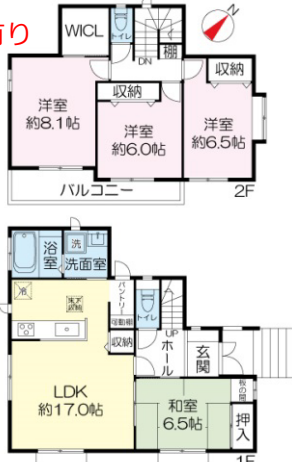
□土地面積/191.85㎡
□建物面積/105.36㎡



- ウォークインクローゼット有り
- 全室南向きにつき日当たり良好!
- 駐車2台可! (車種による)
- 南側には庭がございます!

ご内覧希望は担当/小松までお気軽にお申しつけください

地域担当/小松かずと



- 所在地/宝塚市中山桜台4丁目 ●交通/阪急宝塚線「中山観音」駅バス約20分「桜台2丁目」駅徒歩約3分 ●建築/2018 (平成30) 年6月 ●構造/木造2階建
- 間取/4LDK ●駐車場/有 (2台※車種による) ●私道負担/無
- 道路/北西側公道約6.0m ●引渡/相談 ●建築確認番号/N K 117-0383号

宝塚市中山桜台三丁目新築戸建

価格 **3,680** (税込) 万円

□土地面積/211.59㎡
□建物面積/103.91㎡



- 即日ご内覧可能です!
- 高台につき眺望良好!
- 駐車2台可! (サイズ制限有)
- ロフト付!



- 所在地/宝塚市中山桜台3丁目 ●交通/阪急宝塚線「中山観音」駅バス約10分「桜台2丁目」駅徒歩約2分 ●建築/2018 (平成30) 年3月 ●構造/木造2階建
- 間取/4LDK ●駐車場/有 (2台※車種による) ●私道負担/無
- 道路/東側公道約13.0m ●引渡/相談

物件HP QRコード
地域担当/小松かずと

宝塚市中山桜台六丁目新築戸建

価格 **3,680** (税込) 万円

□土地面積/210.83㎡
□建物面積/107.64㎡



- 即日ご内覧可能です!
- 南東向き! 日当たり良好!
- 駐車2台可! (サイズ制限有)
- 食洗機、浴室暖房乾燥機付!
- 南側には庭がございます!

地域担当/小松一人



- 所在地/宝塚市中山桜台6丁目 ●交通/阪急宝塚線「中山観音」駅バス約16分「桜台6丁目」駅徒歩約3分 ●建築/2018 (平成30) 年5月 ●構造/木造2階建 ●間取/4LDK ●駐車場/有 (2台※車種による) ●私道負担/無 ●道路/南東側公道約6.0m ●引渡/相談
- 建築確認番号/第H29SHC126429号

戸建用地・事業用地を探しています!!

30坪～60坪～100坪～500坪～

古家付、駐車場、文化住宅、田・畑、工場等、何でもご相談くださいませ!!

不動産の取引において、物件の現況は様々です。きっちりと現状を把握して、売主様の大切な不動産の一番いい売却条件を探して参ります。安心してお取引いただけるよう尽力いたします。

6月18日に大阪北部を震源とした地震が発生しました。またこの度の西日本豪雨により被災された方には心よりお見舞い申し上げますとともに、一日も早い再建をお祈り致します。弊社が出来ることは不動産に関することになりますが、お役に立てることを引き続き尽力致します。

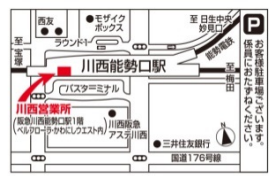
阪急阪神不動産(株)川西営業所 小松一人



阪急阪神不動産 川西営業所

0120-81-8923

〒666-0033 川西市栄町20番1号 阪急川西能勢口駅1階 ベルフロア・かわにしウエスト内
阪急阪神不動産株式会社
□定休日/水曜日・木曜日 □営業時間/午前9時30分～午後6時
TEL.072-755-8900 FAX.072-755-8901
□E-mail kawanishi@hnp.co.jp □URL http://chukai.8984.jp



地域担当(すぐにお伺いいたします!!)
こまつ 小松 かずと 一人