



パルティK2

価格 **3,080** (税込) 万円

阪急宝塚線
川西能勢口駅徒歩約1分

- 専有面積/75.09㎡
- バルコニー面積/29.86㎡

● 9階部分北西角住戸

新着情報

バルコニーからの眺望写真です



■平成30年7月リフォーム済!

- ～施工内容～
- ・給湯器新調
 - ・トイレ交換
 - ・畳表替え
 - ・ガスコンロ新調
 - ・ハウスクリーニング



物件HP QRコード



- 所在/川西市栄町 ● 交通/阪急宝塚線「川西能勢口」駅徒歩約1分
- 構造/SRC造15階建9階部分 ● 間取り/2LDK ● 建築年月/1995年 (平成7年) 11月 ● 管理費/月額13,910円 ● 修繕積立金/月額9,430円
- 管理方式/日勤 ● 引渡/相談

地域担当/小松かずと



現地見学会開催! (山手台西2丁目24-2)
7月14日 (土) ・15日 (日) 13:00~16:00

宝塚市山手台西二丁目戸建

価額 **3,680** (税込) 万円



- 土地面積/185.35㎡
- 建物面積/136.19㎡

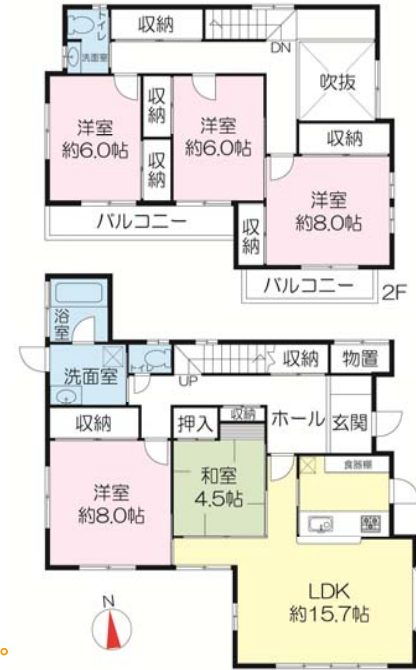
- 2018年6月外壁・屋根塗装済み!
- 南・西側に建物がなく開放感があります!
- 建物状況調査済み! ■ 5LDK!
- 駐車2台可能! (サイズ制限有)



物件HP QRコード



現地周辺地図【宝塚市山手台西2丁目24-2】



室内はあえてそのままにしております。
オーダーメイドのリフォームプランをご提案いたします。

- 所在地/宝塚市山手台西2丁目 ● 交通/阪急宝塚線「山本」駅バス4分「宝塚山手台2丁目」停徒歩約6分
- 建築/1994 (平成6) 年11月 ● 構造/木造2階建 ● 間取り/5LDK ● 駐車場/有 (2台※車種による) ● 私道負担/無 ● 道路/東側公道約6.3 m ● 引渡/相談 ● 別途ゴミステーション持分2.44㎡のうち持分19分の1

阪急阪神
仲介

阪急阪神不動産 川西営業所



0120-81-8923

〒666-0033 川西市栄町20番1号 阪急川西能勢口駅1階ペルフロア・かわにしウエスト内
阪急阪神不動産株式会社

□ 定休日/水曜日・木曜日 □ 営業時間/午前9時30分～午後6時

TEL.072-755-8900 FAX.072-755-8901

□ E-mail kawanishi@hnp.co.jp □ URL http://chukai.8984.jp

免許番号/国土交通大臣(15)第395号 (一社)不動産協会会員 (一社)不動産流通経営協会会員 (公社)首都圏不動産公正取引協議会加盟

