

# 阪急阪神 オープンハウス開催!!

当日はお部屋を開放しておりますのでお気軽にご来場ください。  
事前にご予約いただきましたら別の日時でもご見学可能です。

7/7(土) 8日 13:00 ~ 16:00

価格 **4,380** (税込) 万円  
【新築戸建】

## 西宮市若草町2丁目4-22

阪神本線「鳴尾」駅 徒歩約14分

### 新築戸建 建物完成済み

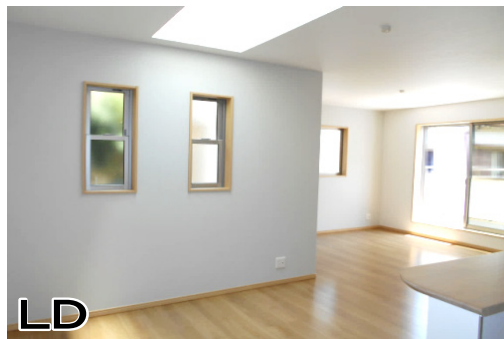
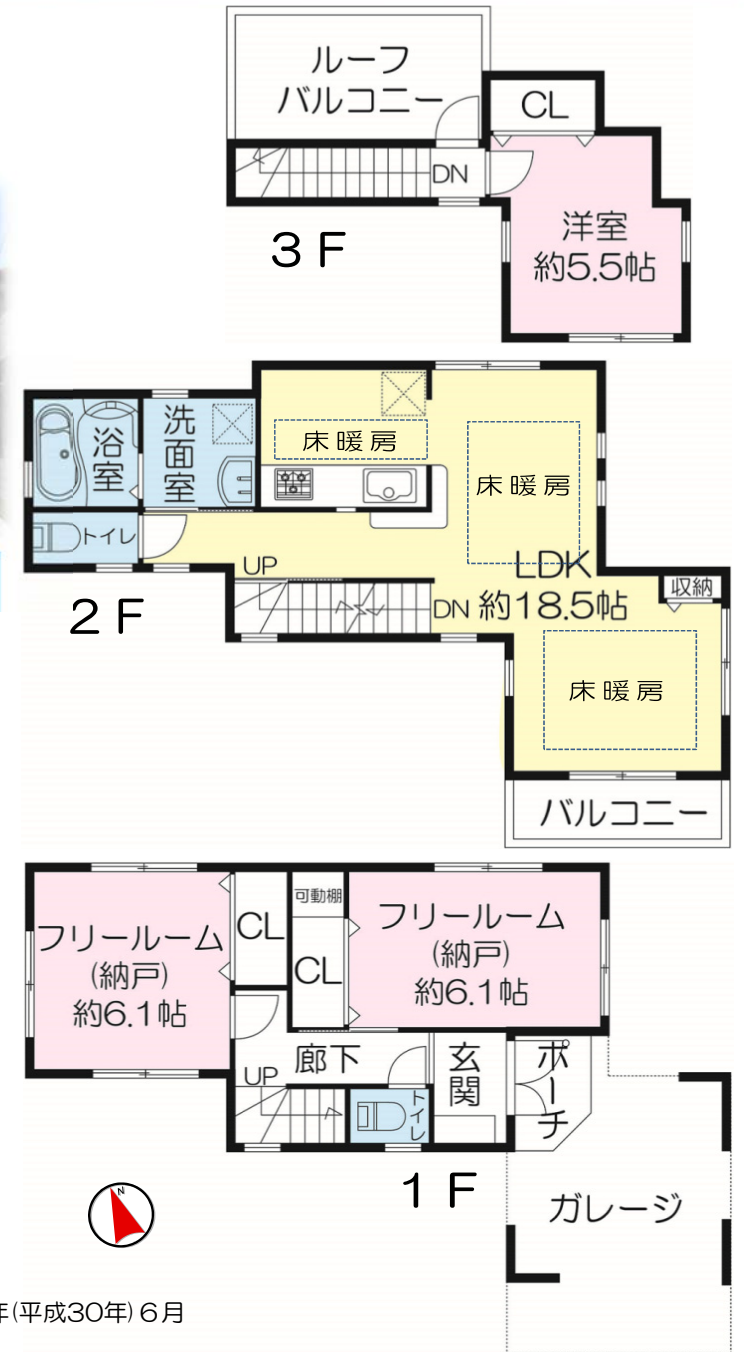
阪神「鳴尾」駅 徒歩14分  
阪神「甲子園」駅 徒歩約20分  
JR線「甲子園口」駅 徒歩約20分

- ◎ LDKに床暖房3カ所有
- ◎ 暖房乾燥機付ユニットバス
- ◎ 食器洗い乾燥機付キッチン
- ◎ 温水洗浄便座付トイレ
- ◎ 複層ガラス採用
- ◎ バルコニー2カ所有
- ◎ 駐車スペース有



#### 住宅ローンご返済一例

当社にてご成約のうえ  
りそな銀行をご利用の場合  
借入額 **4,380万円** (平成30年7月1日現在)  
月々返済額 **約114,183円**  
・返済期間35年・変動金利0.525%・ボーナス返済なし  
●ご購入の際には別途諸費用がかかります。●年収その他の諸条件によりお借入れができない場合があります。●上記金利は割引措置適用後の金利となります。●金利条件等につきましては担当者に確認ください。



■土地面積：74.18㎡ ■建物面積：101.47㎡ (車庫等の部分12.95㎡含む)  
 ●所在地：西宮市若草町2丁目4-22 ●交通：阪神本線「鳴尾」駅 徒歩約14分 ●構造：木造3階建 ●間取り：1LDK+2納戸(フリールーム) ●建築年月：2018年(平成30年)6月  
 ●私道負担：別途有(14.50㎡) ●駐車場：有 ●現況：空家 ●引渡し：相談 ●建築確認番号：第H29確認建築CIASO1948号



## 阪急阪神不動産 甲子園営業所

0120-8984-05

TEL.0798-40-8984 FAX.0798-40-1164

E-mail koshien@hnp.co.jp URL http://chukai.8984.jp

〒663-8177 西宮市甲子園七番町1番27号 甲子園アルカス1階  
阪急阪神不動産株式会社  
□定休日/水曜日・木曜日 □営業時間/午前9時30分～午後6時



●取引態様は仲介。●掲載物件が成約済みの場合、また、価格・条件・その他変更があった場合あしからずご了承願います。●掲載の図面は概略図ですので、若干の誤差があります。あらかじめご了承の上、現地案内の際にお確かめください。  
 ■広告有効期限：平成30年8月31日 ■掲載写真：平成30年7月撮影 ※当社は、法令遵守の観点から、オープンハウス開催の誘導看板等は設置していません。物件位置等の詳細はお気軽にお問合せください。また、お車でのご来場は近隣のご迷惑とならないよう配慮ください。