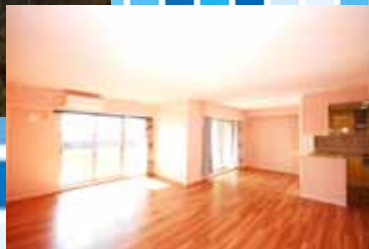


価格変更 ジオ彩都いぶきの森



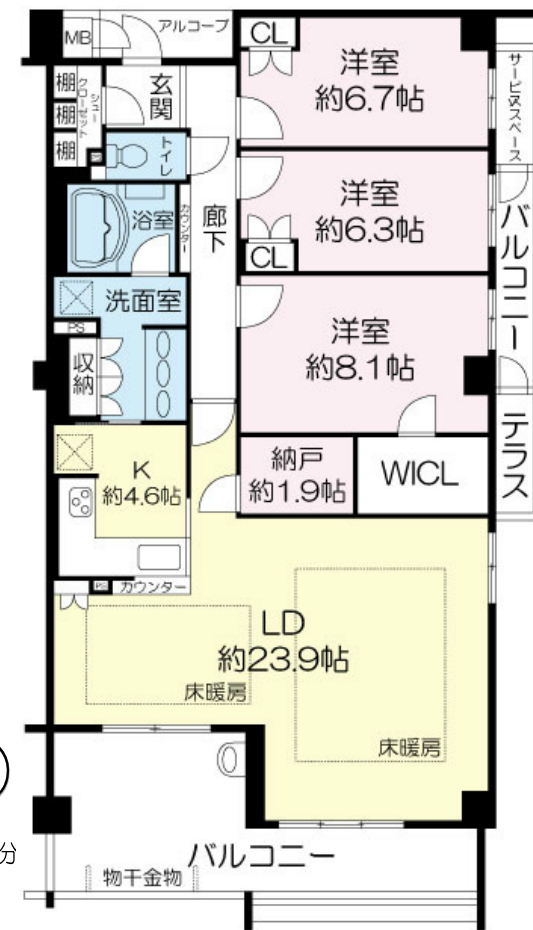
販売価格 **3,490** 万円

- ★平成23年3月建築♪
- ★彩都西駅徒歩約7分♪
- ★南東角部屋につき日当たり良好♪
- ★阪急電鉄(株)・阪急阪神不動産(株)元分譲マンション♪
- ★前面に建物が無いため眺望良好♪
- ★ペット飼育可♪(規約による制限有)
- ★駐車場空き有り♪(月額3,000円~6,500円)
- ★室内大変丁寧にお使いです♪

彩都地区専属担当
阪急阪神不動産
松井 まで
 よろしくお願ひします



- 所在地/箕面市彩都栗生南4丁目 ●交通/大阪モノレール彩都線「彩都西」駅徒歩約7分
- 専有面積/113.82㎡ ●バルコニー面積/19.54㎡ ●構造/鉄筋コンクリート造12階建2階部分
- 建築/2011年(平成23年)3月 ●間取り/3LDK+納戸 ●管理費/月額10,800円
- 修繕積立金/月額9,110円 ●現況/空室 ●管理方式/日勤 ●引渡/即時 ●取引態様/仲介



阪急阪神
仲介

阪急阪神不動産 北千里営業所



0120-50-8915

TEL.06-6871-5311 FAX.06-6871-5312

□E-mail kitasenri@hnp.co.jp □URL http://chukai.8984.jp

免許番号/国土交通大臣(15)第395号 (一社)不動産協会会員 (一社)不動産流通経営協会会員 (公社)首都圏不動産公正取引協議会加盟

〒565-0874 吹田市古江台4丁目2番70号 阪急北千里駅東口 駅前交差点角
 阪急阪神不動産株式会社
 定休日/水曜日・木曜日 営業時間/午前9時30分~午後6時

